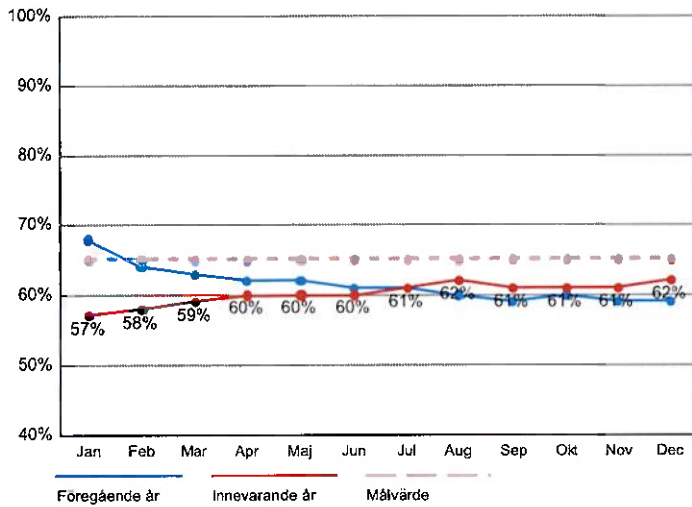
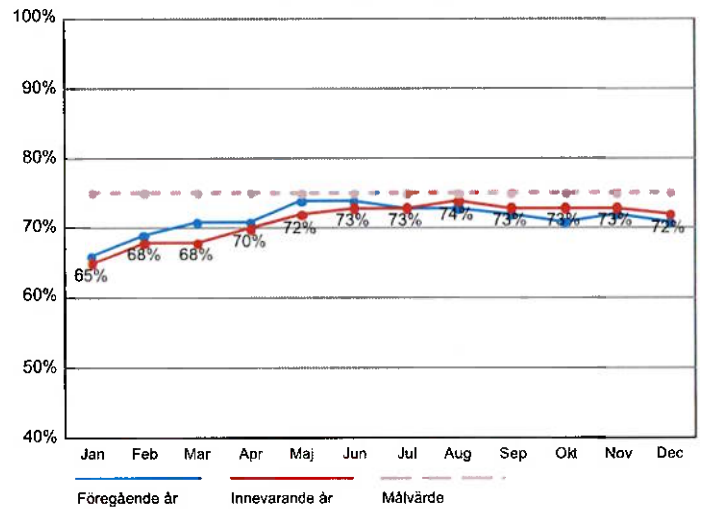


Verksamhet/Process

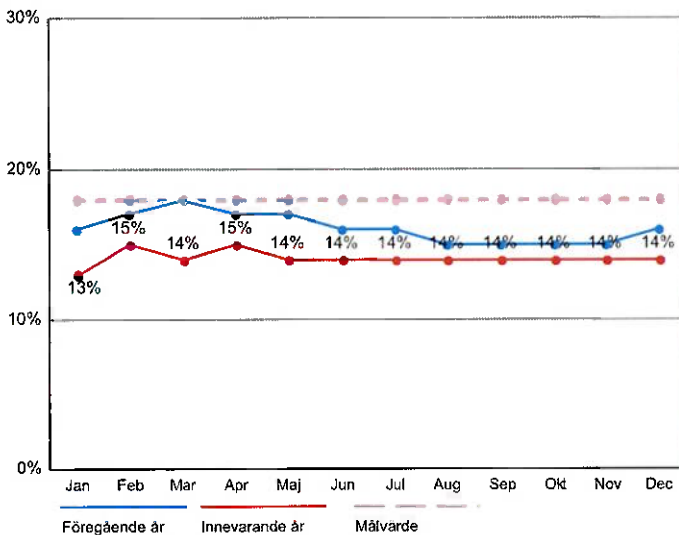
Nöjdhet allmänhet enligt Kollbar



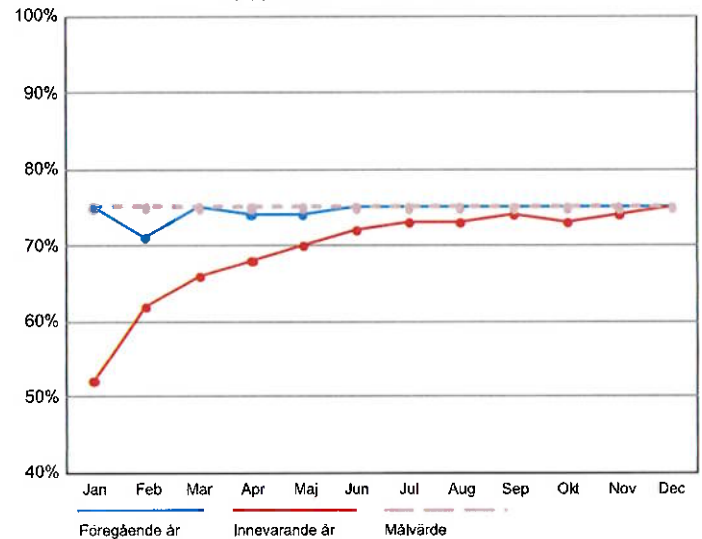
Nöjdhet resenärer enligt Kollbar



Marknadsandel enligt Kollbar

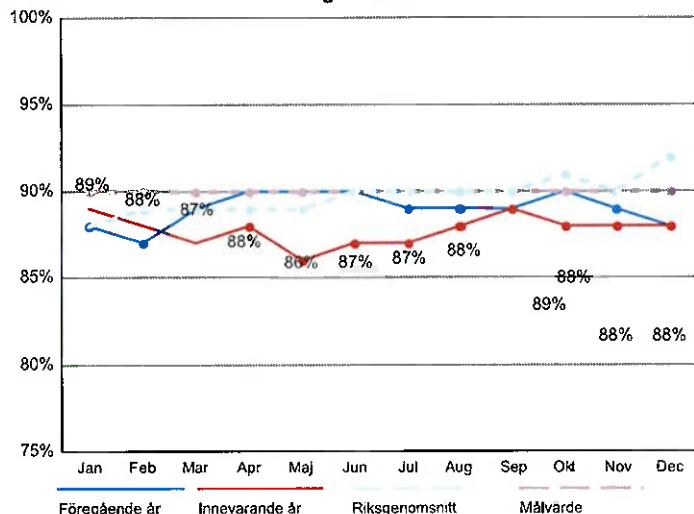


Trygghet resenärer enligt Kollbar

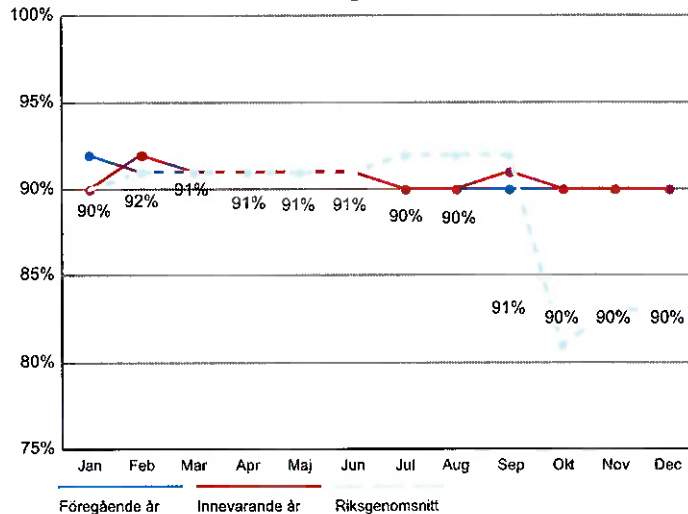


Verksamhet/Process

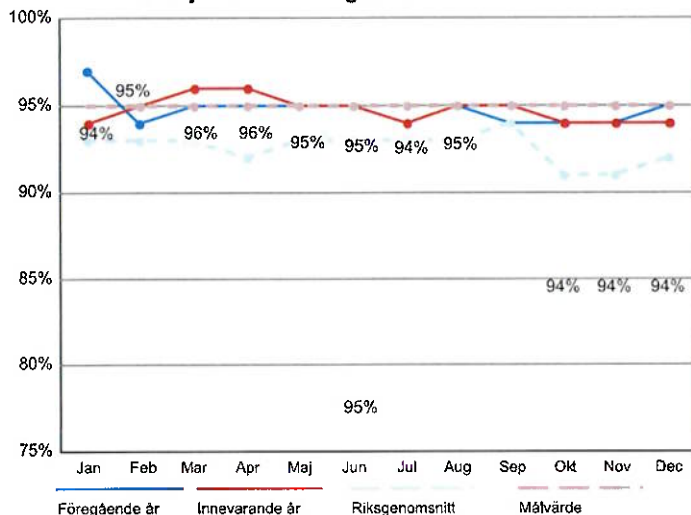
Andel nöjda resenärer med sjuk- och färdtjänstresor, hela resan enligt Anbaro



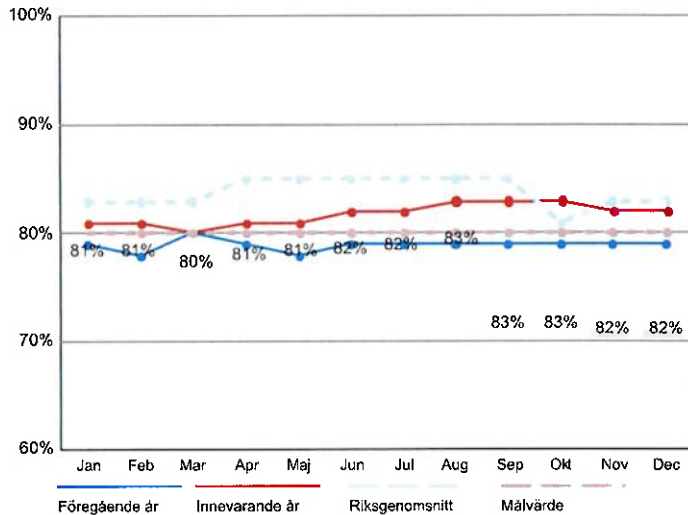
Andel nöjda resenärer med sjuk- och färdtjänstresor, resan i bilen enligt Anbaro



Servicenivå bemötande vid beställning av sjuk- och färdtjänstresor enligt Anbaro



Upplevd trygghet, sjuk- och färdtjänstresor enligt Anbaro



Verksamhet/Process

Allmän kollektivtrafik antal resor (ack)

(1 mån släp, inget vid årsbokslut)

	Föregående År	Innevarande År	Förändring	Förändring (%)
Västerås	11 354 920	12 111 273	756 353	6.7
Övrig lokal trafik	768 569	777 525	8 956	1.2
Regional trafik	1 177 696	1 104 175	-73 521	-6.2
Totalt	13 301 185	13 992 973	691 788	5.2

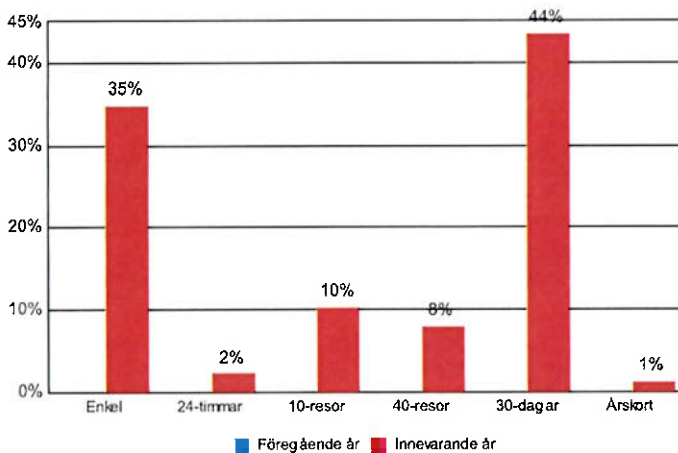
Serviceresor antal resor (ack)

(1 mån släp, inget vid årsbokslut)

	Föregående År	Innevarande År	Förändring	Förändring (%)
Sjukresor	215 319	217 939	2 620	1.2
Färdtjänst	128 184	151 784	23 600	18.4
Flextrafik	23 733	23 238	-495	-2.1
Särskild skolskjuts	160 313	180 491	20 178	12.6
Omsorg	139 887	151 185	11 298	8.1
Anropsstyrd trafik	2 868	1 990	-878	-30.6
Kompletteringstrafik	2 326	2 258	-68	-2.9
Resor beställda utöver avtal	3 431	3 431	0	0.0
Totalt	676 061	732 316	56 255	8.3

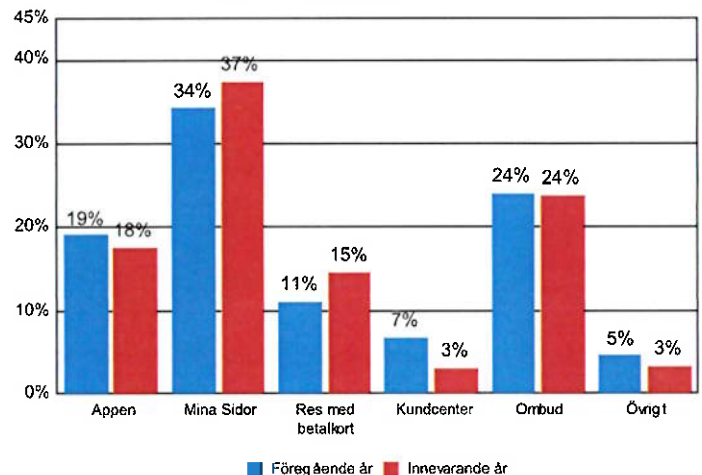
Biljettintäkter per produktslag (ack, andel)

(1 mån släp, inget vid årsbokslut)



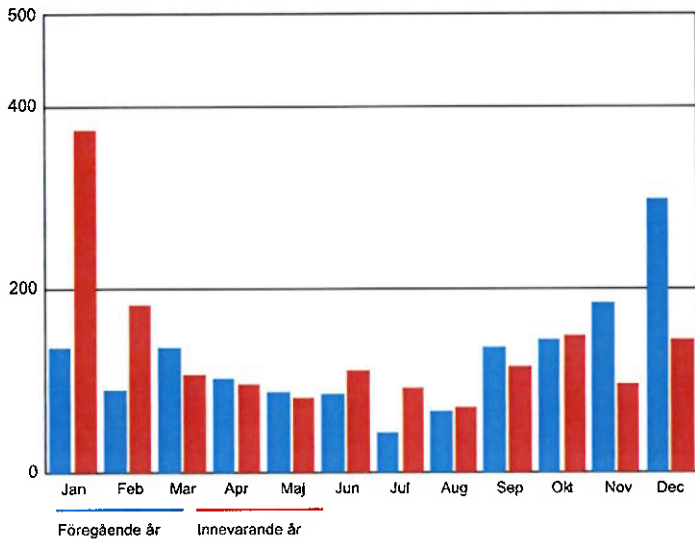
Biljettintäkter per försäljningskanal (ack, andel)

(1 mån släp, inget vid årsbokslut)

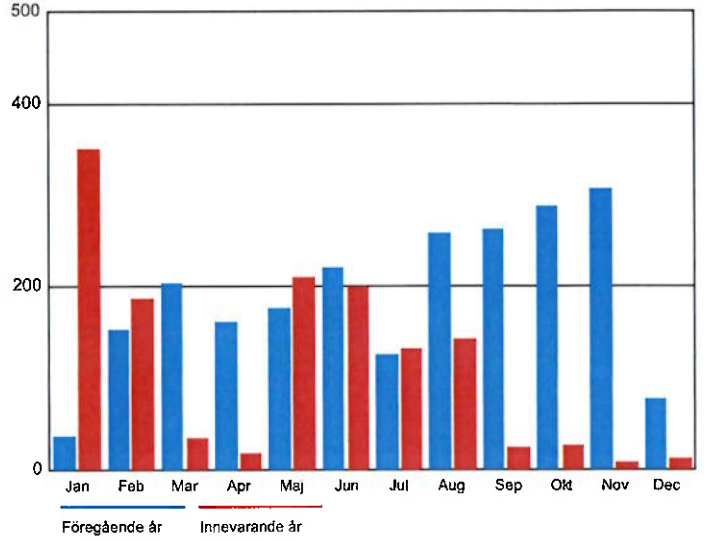


Verksamhet/Process

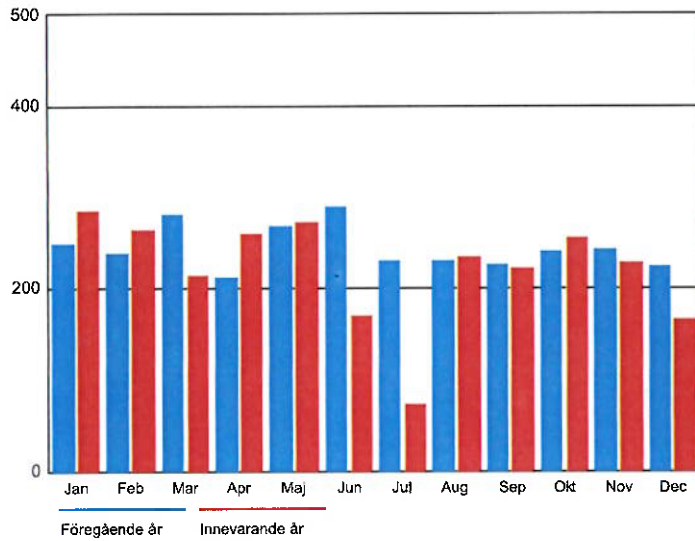
Antal inställda turer Busstrafik



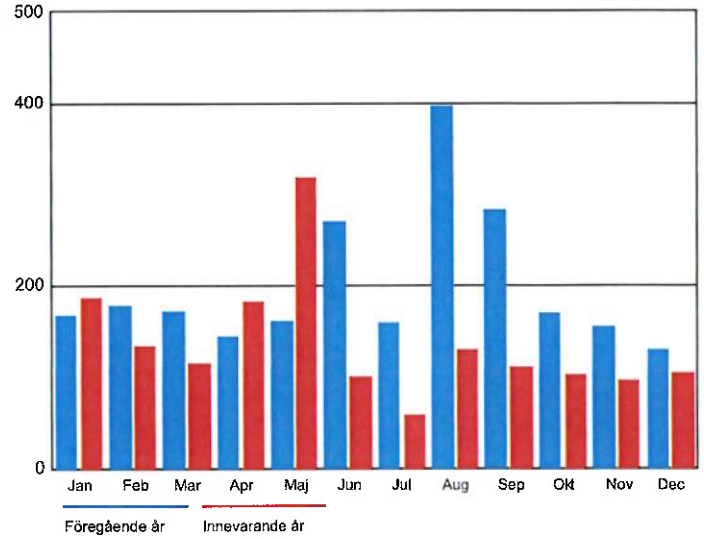
Antal inställda turer Bergslagspendeln



Antal inställda turer Svealandsbanan

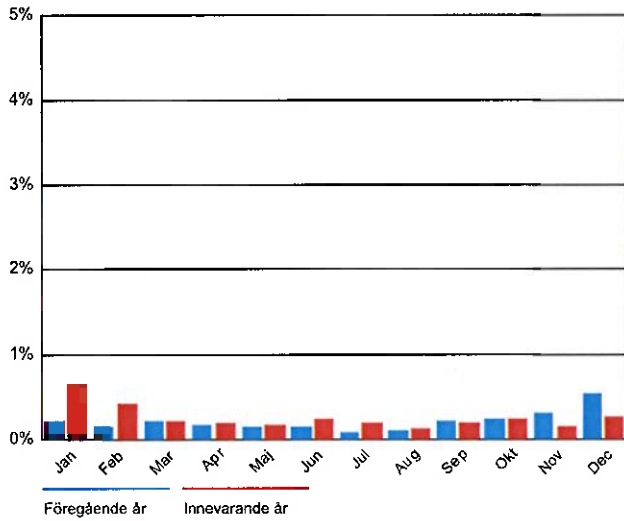


Antal inställda turer Uven

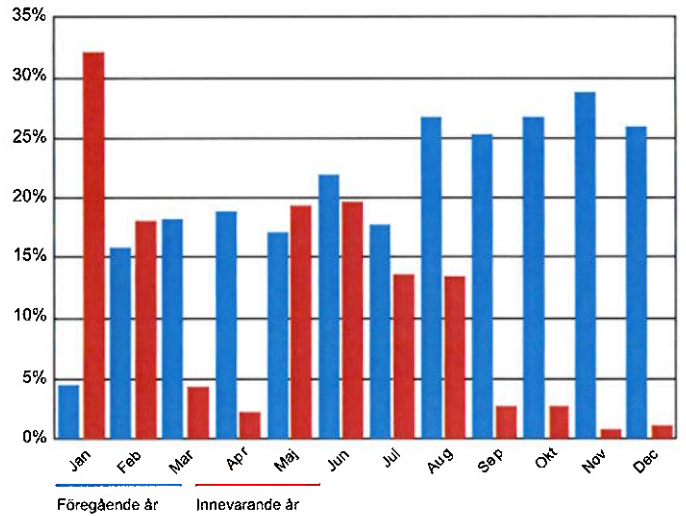


Verksamhet/Process

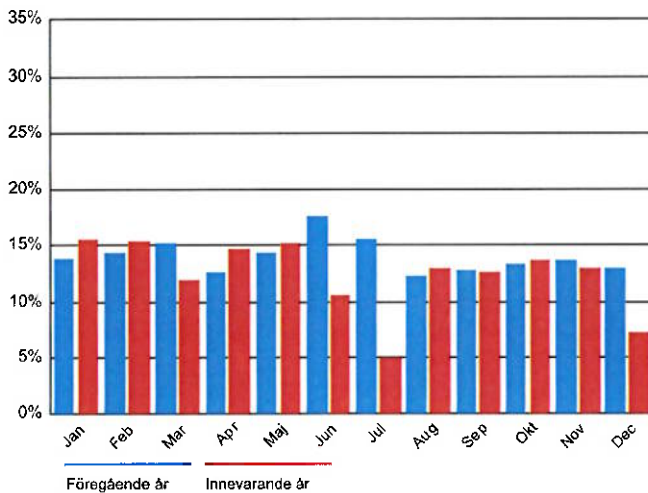
Andel inställda turer Busstrafik



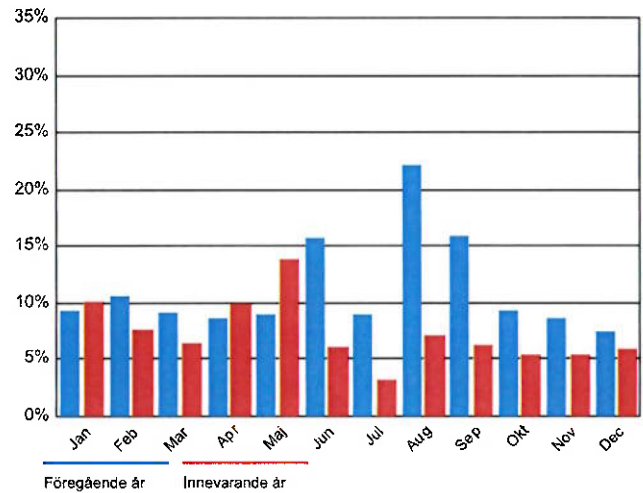
Andel inställda turer Bergslagspendeln



Andel inställda turer Svealandsbanan



Andel inställda turer Uven



Verksamhet/Process
Antal inställda turer (ack)

(1 mån släp, inget vid årsbokslut)

	<u>Föregående År</u>	<u>Innevarande År</u>	<u>Förändring</u>	<u>Förändring (%)</u>
Busstrafik	1 510	1 618	108	7.2
Total busstrafik	1 510	1 618	108	7.2
Bergslagspendeln	2 273	1 351	-922	-40.6
Svealandsbanan	2 949	2 652	-297	-10.1
Uven	2 394	1 644	-750	-31.3
Total tågtrafik	7 616	5 647	-1 969	-25.9
Totalt	9 126	7 265	-1 861	-20.4

Antal planerade turer (ack)

(1 mån släp, inget vid årsbokslut)

	<u>Föregående År</u>	<u>Innevarande År</u>	<u>Förändring</u>	<u>Förändring (%)</u>
Busstrafik	648 064	588 240	-59 824	-9.2
Total busstrafik	648 064	588 240	-59 824	-9.2
Bergslagspendeln	10 968	11 868	900	8.2
Svealandsbanan	21 032	21 511	479	2.3
Uven	21 306	21 959	653	3.1
Total tågtrafik	53 306	55 338	2 032	3.8
Totalt	701 370	643 578	-57 792	-8.2

Andel inställda turer % (ack)

(1 mån släp, inget vid årsbokslut)

	<u>Föregående År</u>	<u>Innevarande År</u>	<u>Förändring</u>	<u>Mål innevarande år</u>
Busstrafik	0.2	0.3	0.1	0.2
Total busstrafik	0.2	0.3	0.1	0.2
Bergslagspendeln	20.7	11.4	-9.3	8.0
Svealandsbanan	14.0	12.3	-1.7	8.0
Uven	11.2	7.5	-3.7	8.0
Total tågtrafik	14.3	10.2	-4.1	8.0
Totalt	1.3	1.1	-0.2	

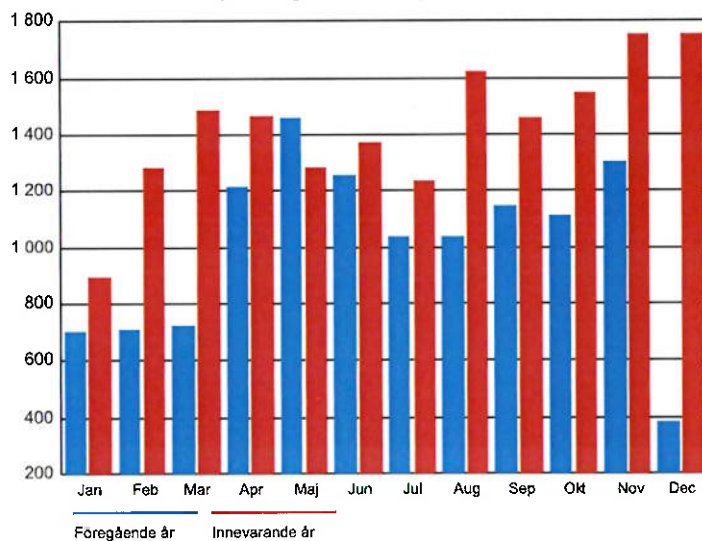
Andel punktliga turer % (ack)

(1 mån släp, inget vid årsbokslut)

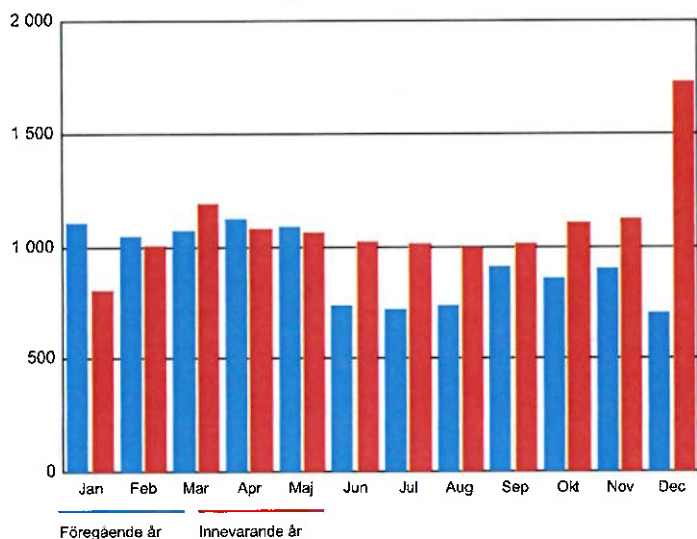
	<u>Föregående År</u>	<u>Innevarande År</u>	<u>Förändring</u>	<u>Mål innevarande år</u>
Bergslagspendeln	83.6	84.3	0.7	90.0
Svealandsbanan	73.5	74.9	1.4	90.0
Uven	83.6	81.4	-2.2	90.0
Totalt	80.2	80.4	0.2	90.0

Verksamhet/Process

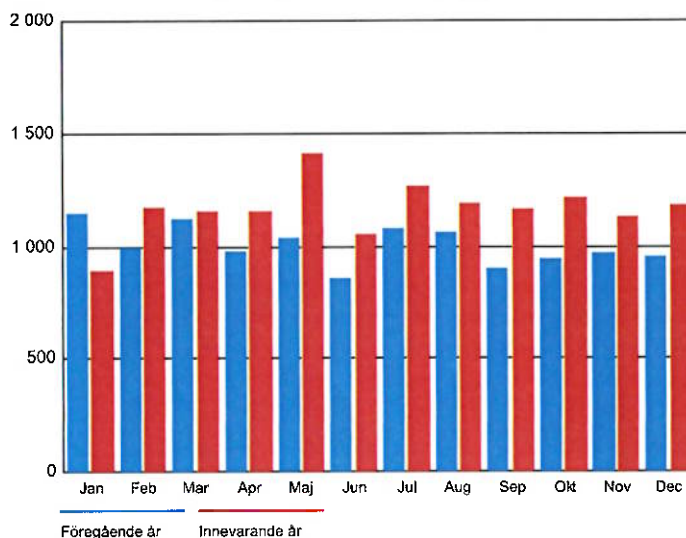
Antal punktliga turer Bergslagspendeln



Antal punktliga turer Svealandsbanan

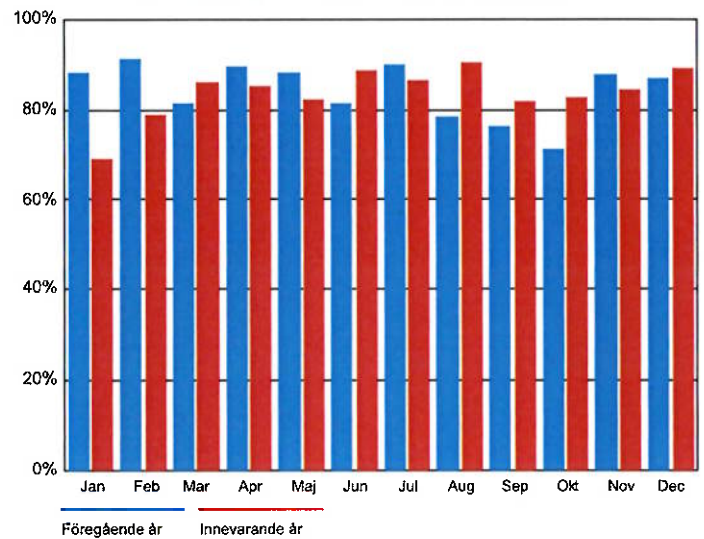


Antal punktliga turer Uven

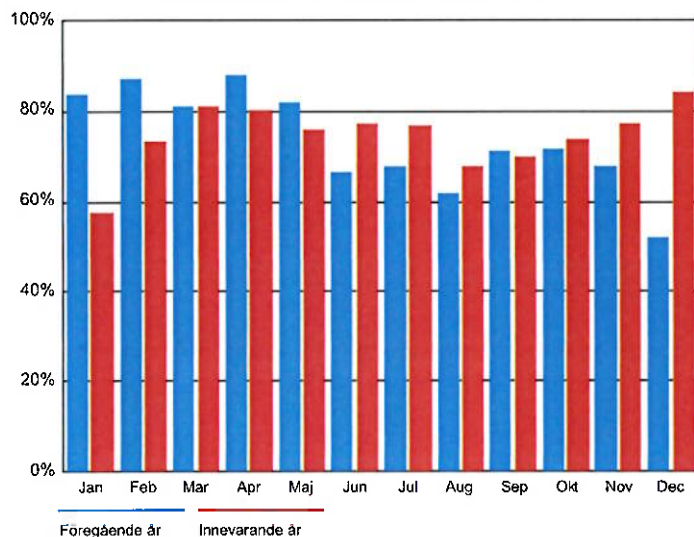


Verksamhet/Process

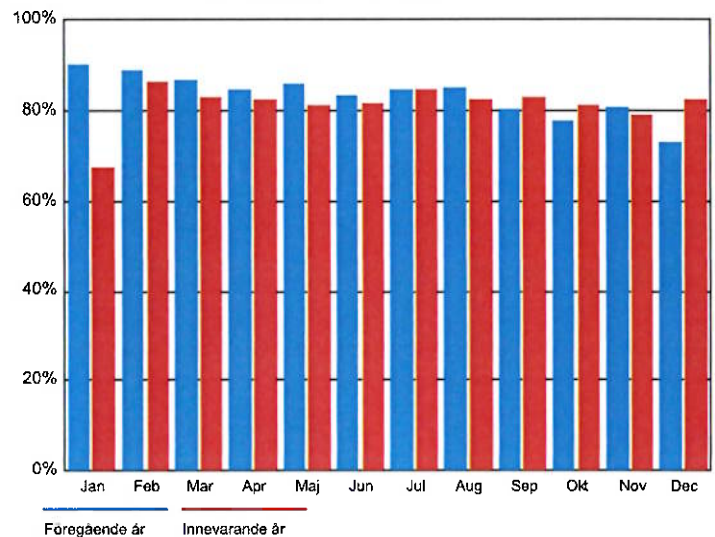
Andel punktliga turer Bergslagspendeln



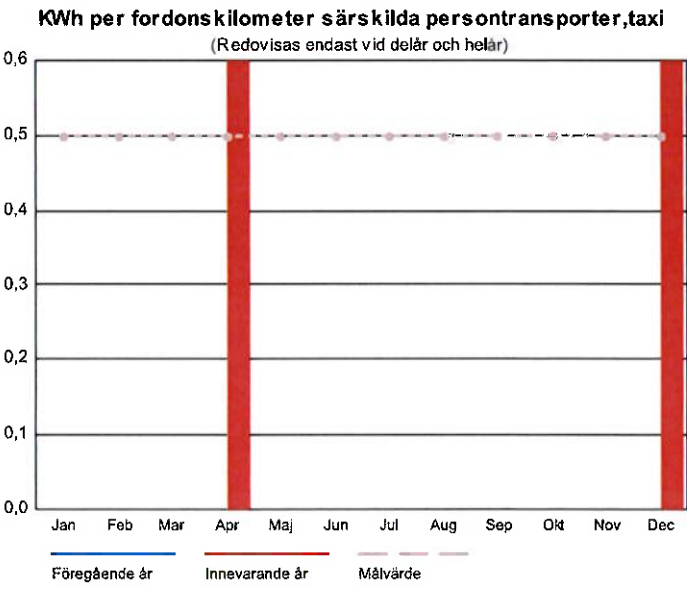
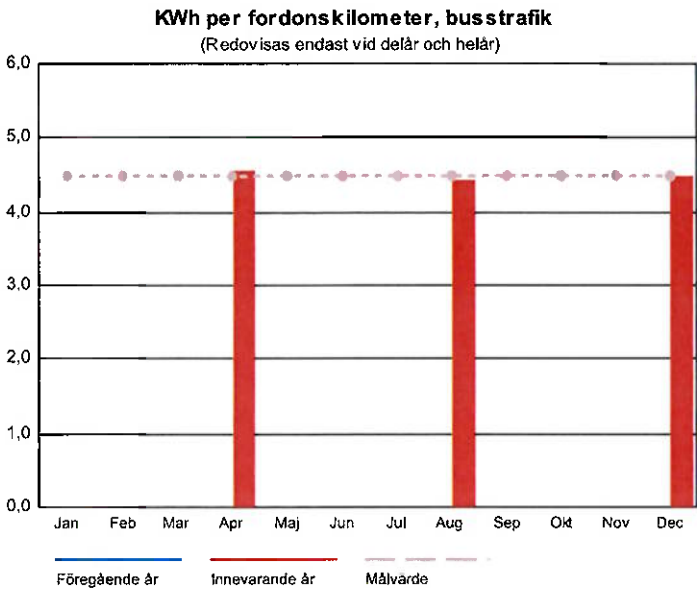
Andel punktliga turer Svealandsbanan



Andel punktliga turer Uven



Verksamhet/Process

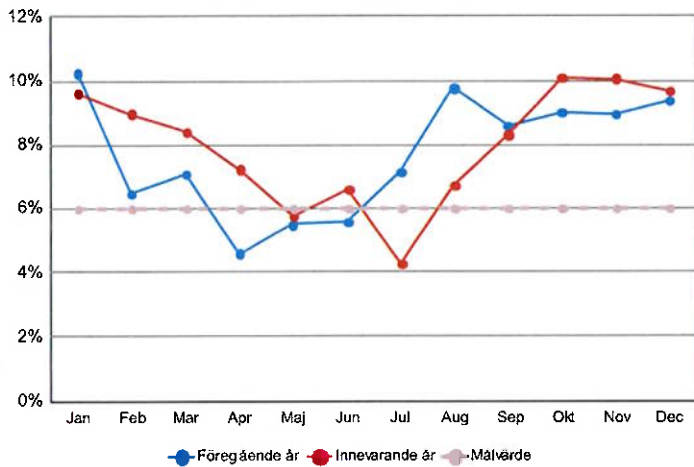


Kommentarer till resultat

Planerade åtgärder

Medarbetare
Sjukfrånvaro

(1 mån släp, inget vid årsbokslut)

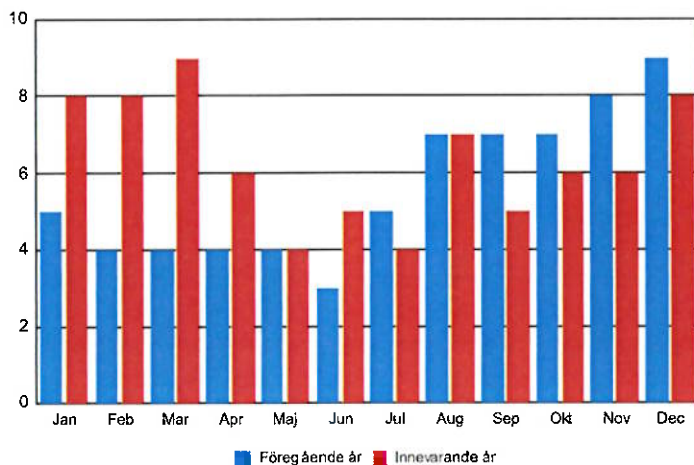

Sjukfrånvaro % (ack)

(1 mån släp, inget vid årsbokslut)

	Föregående år	Innevarande år
Total sjukfrånvaro	7,8	8,0
- varav dag 1-14	3,3	3,8
- varav dag 15-90	1,8	1,5
- varav dag 91-365	2,4	1,6
- varav dag 366-	0,3	1,0
Män	6,1	4,7
Kvinnor	8,8	9,5
Anställda -29 år	3,5	4,9
Anställda 30-49 år	7,5	9,8
Anställda 50 år-	9,2	7,0

Antal rehabiliteringsärenden

(1 mån släp, inget vid årsbokslut)

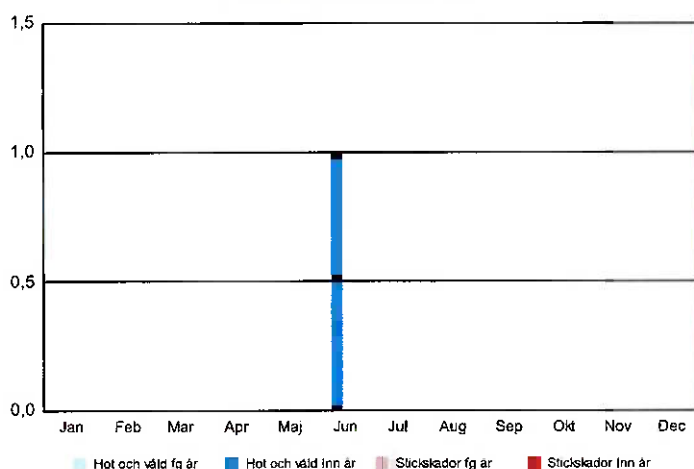

Antal rehabiliteringsärenden (ack)

(1 mån släp, inget vid årsbokslut)

	Föregående år	Innevarande år
Antal rehabiliteringsärenden	19	27
Varav avslutade rehabiliteringsärenden	12	22

Arbetsmiljöavvikelser

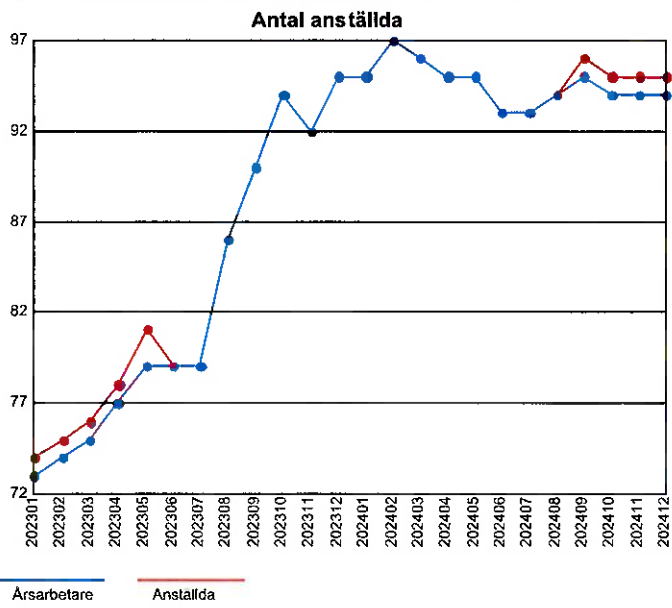
(1 mån släp, inget vid årsbokslut)

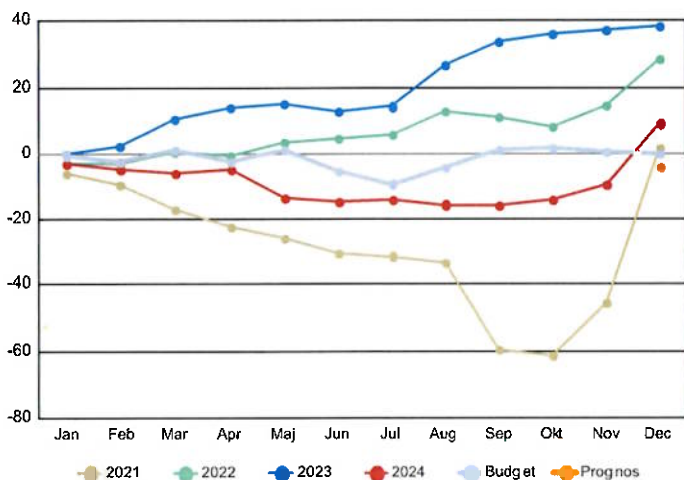

Arbetsmiljöavvikelser (ack)

(1 mån släp, inget vid årsbokslut)

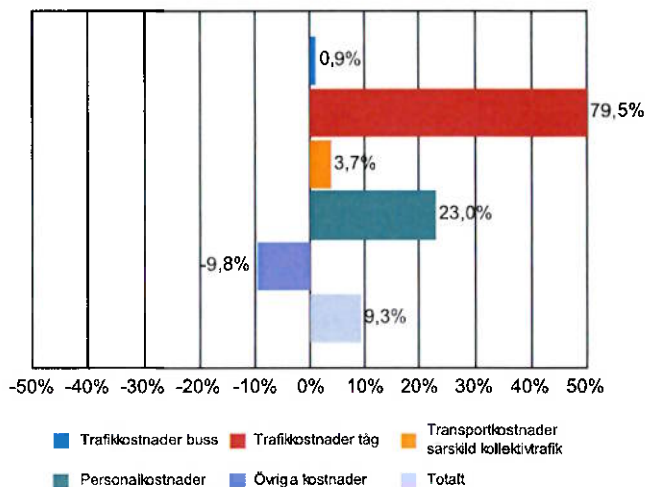
	Föregående år	Innevarande år
Antal händelser	8	9
Antal risker	0	1
Totalt antal	8	10
- varav hot och våld	0	1
- varav stickskador	0	0

Medarbetare



Ekonomi
Månadsvis resultatutveckling (Mnkr)

Kostnadsutveckling

(Ack utf/ Ack utf fg år)


Förenklad resultaträkning (Mnkr)

Motpart 1,2,3

	Ack utfall Inn år	Ack Budget Inn år	Ack avv från budget	Ack Utfall Fg år	Helår Prognos	Helår Budget	Avv Bud mot Prog	Bokslut Utf Fg år	Ack Avv Fg år
Intäkter									
Biljettintäkter	183,9	172,0	11,9	169,6	189,5	172,0	17,5	169,6	14,2
Övriga trafikintäkter	69,9	64,5	5,5	59,6	69,7	64,5	5,2	59,6	10,4
Regionersättning/driftbidrag kommuner	827,0	816,1	10,9	787,5	816,1	816,1	0,0	787,5	39,6
Övriga intäkter	67,6	65,6	2,0	64,7	67,0	65,6	1,4	64,7	2,9
Summa Intäkter	1 148,5	1 118,2	30,2	1 081,4	1 142,3	1 118,2	24,1	1 081,4	67,1
Kostnader									
Trafikkostnader buss	-610,5	-608,1	-2,4	-605,0	-607,1	-608,1	1,0	-605,0	-5,5
Trafikkostnader tåg	-173,3	-157,3	-16,0	-96,5	-190,4	-157,3	-33,1	-96,5	-76,7
Transportkostnader sarskild kollektivtrafik	-222,2	-210,4	-11,8	-214,3	-210,4	-210,4	0,0	-214,3	-7,9
Personalkostnader	-70,9	-73,4	2,5	-57,6	-72,8	-73,4	0,6	-57,6	-13,3
Övriga kostnader	-62,6	-69,0	6,4	-69,4	-65,6	-69,0	3,4	-69,4	6,8
Summa Kostnader	-1 139,4	-1 118,2	-21,2	-1 042,8	-1 146,3	-1 118,2	-28,1	-1 042,8	-96,6
Resultat	9,0	0,0	9,0	38,6	-4,0	0,0	-4,0	38,6	-29,5

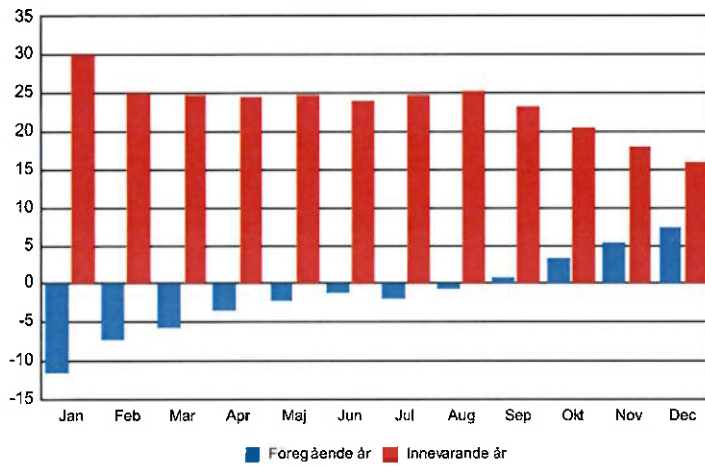
Arbetad tid (ack)

(1 mån släp, inget vid årsbokslut)

	Innevarande År	Föregående År	Förändring	Förändring %
Utförd arbetstid egen personal	162 139	140 104	22 034	15,73
- varav övertid/mertid	544	1 225	-682	-55,63
- varav timavlönade	20 213	14 028	6 185	44,09
Utförd arbetstid resursenheten	0	0	0	0,00
Utförd arbetstid externt inhyrd personal (baserat på kostnad)	14	0	14	0,00
Justering för jmf. mellan åren - fler eller färre arbetsdagar (mån-fre)	0	-450	450	-100,00
Justering för jmf. mellan åren - en extra dag i februari vid skottår (arb med)	-227	0	-227	0,00
Arbetad tid inkl jour/beredskap	161 925	139 654	22 271	15,95
Avdrag arbetad tid under jour/beredskap	-20	-62	42	-67,56
Arbetad tid exkl jour/beredskap	161 905	139 592	22 313	15,98
Antal årsarbetare utifrån arbetad tid exkl jour/beredskap	94	81	13	15,98

Ekonomi

Procentuell förändring antal årsarbetare jmf med fg år (ack)
(1 mån släp, inget vid årsbokslut)



Kostnad (kr) per arbetad timme, ordinarie och inhyrd personal (ack)
(1 mån släp, inget vid årsbokslut)

